

LA CHARTRE DES JARDINS

M'ENGAGER POUR PROTÉGER
LA BIODIVERSITÉ DANS MON JARDIN
OU SUR MON BALCON, C'EST POSSIBLE!
J'ADOpte DES BONNES PRATIQUES...
ET DÈS AUJOURD'HUI, J'ADHÈRE
À LA CHARTRE DES JARDINS!

LA HAIE

Favoriser les arbustes sauvages locaux,
comme le lierre qui abrite et nourrit
nombre d'oiseaux, d'écureuils, d'insectes...

LES PLANTES EXOTIQUES

Eviter ou retirer toutes les plantes exotiques
envahissantes, et privilégier les espèces locales.

LES PASSAGES

Maintenir des passages entre les jardins pour
les petits animaux: arbres pour les écureuils,
trous pour les hérissons...

LES PESTICIDES

Renoncer à tous les pesticides et herbicides,
dangereux pour la santé et la biodiversité.

LE NETTOYAGE

Ne pas détruire un vieux tas de branches
et de feuilles durant la période de
nidification et d'hibernation.

LE CHAT

Equiper son chat d'une clochette
pour alerter les oiseaux et les lézards
de sa présence.

LES PISCINES ET BASSINS

Mettre des rampes pour prévenir les noyades
de petits animaux, et créer une mare pour accueillir
crapauds, grenouilles et autres amphibiens.

LES ABRIS

Aménager des tas de branches, de feuilles
et de pierres qui serviront d'abris à beaucoup
de petits animaux.

L'ÉCLAIRAGE

Penser à éteindre toutes les lumières
du jardin dès lors que plus personne
n'est dehors.

LA PELOUSE

Laisser pousser et fleurir la pelouse, ainsi que des coins d'herbes
folles pour les papillons, les abeilles et les insectes pollinisateurs.

LA CHARTRE DES JARDINS

j'adhère!

RASSUREZ-VOUS, PAS BESOIN DE TOUT COCHER POUR ADHÉRER À LA CHARTRE DES JARDINS. SIGNEZ, AVANCEZ ÉTAPE PAR ÉTAPE, ET SUIVEZ VOS CHANGEMENTS SUR CE POSTER ET... DANS VOTRE JARDIN!

LA PELOUSE

- Je n'utilise plus d'engrais, de désherbants ni de produits chimiques.
- Je laisse pousser une ou plusieurs bandes d'herbes fleuries: le long d'une haie ensoleillée ou sur un talus que je ne tonds pas tant qu'il y a des fleurs.
- Si je crée une nouvelle pelouse, je choisis un mélange de graminées ne demandant pas de traitements chimiques, ou des mélanges «gazon fleuri» ou «prairie fleurie» avec des plantes locales pour les coins qui n'ont pas besoin d'être tondu toute l'année.

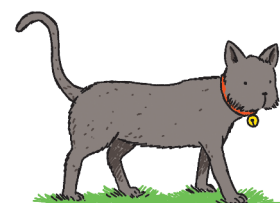
Comment obtenir une pelouse correcte sans produits chimiques?



- Laisser les petites fleurs et le trèfle qui enrichit le sol en azote.
- Tondre à une hauteur de 6 cm minimum, pour favoriser l'herbe aux dépens des plantes basses (plantain, pissenlit, chardon): cela réduit les besoins en arrosage.
- Utiliser une tondeuse qui hache finement l'herbe et qui plaque les déchets de tonte sur le terrain (technique du mulching).
- Scarifier le sol en automne, et si nécessaire l'enrichir avec du compost.

LES ABRIS

- Lorsque je taille les arbres et les buissons, je laisse quelques branches mortes ou creuses qui serviront d'abri.
- Je crée des abris pour les animaux: tas de bois, cailloux, feuilles mortes et espaces d'herbes sèches. Abris de feuilles et de bois pour les hérissons, tuiles retournées pour les crapauds, murets pour les lézards, hôtels à insectes...



LE CHAT

- Je l'équipe d'un grelot ou d'une clochette qui tinte facilement (sinon il apprendra à se déplacer sans la faire sonner) pour prévenir la prédation des oiseaux et lézards du jardin.

L'ÉCLAIRAGE

- Quand je ne les utilise pas, j'éteins toutes les lumières du jardin pour ne pas déranger les animaux nocturnes (chauves-souris, vers luisants...).
- Je choisis des lampes qui renvoient la lumière vers le bas plutôt que des modèles qui éclairent le ciel.
- Je choisis des lampes LED avec une température de couleur inférieure à 2700 K (warm white, blanc chaud), car elles attirent moins les insectes.



LA HAIE

- J'opte pour une haie faite de plusieurs variétés d'arbustes: elle offre ainsi plus de nourriture aux oiseaux et petits animaux.
- J'évite ou retire les espèces exotiques: thuyas, bambous et lauriers.
- Je plante uniquement des arbustes sauvages locaux. Buis, if, houx, troène, charme et hêtre offrent en hiver un bon écran visuel. Noisetier, cornouiller, prunellier ou églantier produisent des fruits consommables.
- J'évite de tailler la haie entre mars et septembre pour ne pas déranger les oiseaux au nid.



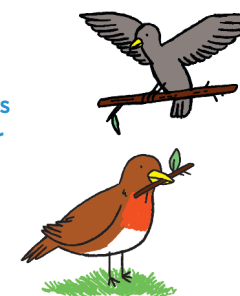
LES PISCINES ET BASSINS

- Je dispose en permanence une planche non glissante (10 cm de large, avec rainures antiglisse ou petites réglettes) fixée au bord pour faciliter la sortie et éviter les noyades des petits animaux.
- J'évite de laisser la piscine éclairée inutilement pour sauver les papillons de nuit.
- Je crée une petite mare pour accueillir crapauds, grenouilles et libellules.



LE NETTOYAGE

- J'évite de détruire un vieux tas de branches et de feuilles durant la période de nidification et d'hivernation pour ne pas mettre en danger la vie des oiseaux et petits mammifères.
- Si je dois faire un grand nettoyage, je m'en charge en août-septembre.



LES PLANTES EXOTIQUES

- Je renonce à planter les espèces suivantes: buddléia ou arbre à papillons, grande balsamine ou impatiente glanduleuse, grande berce du Caucase, renouée du Japon, solidage géant et solidage du Canada.
- Si j'en ai déjà, je les arrache et les incinère. Attention, pas de compostage pour ne pas propager leurs graines!

LES PASSAGES

- Je pense à ne pas interrompre, lors de la taille des arbres, les passages pour les écureuils.
- Je laisse ou crée au moins un passage (12 x 12 cm) avec les autres jardins pour faciliter les déplacements des hérissons. Bien sûr, j'en parle avant à mes voisins!



LES PESTICIDES



- Je m'engage à utiliser des produits naturels à la place des pesticides chimiques pour préserver la santé de tous, l'eau potable et la biodiversité.
- Je renonce aux granulés anti-limaces au métaldéhyde pour éviter d'intoxiquer les animaux, notamment les hérissons prédateurs de limaces. Je leur préfère ceux au ferramol ou orthophosphate de fer. Mieux, je chasse les limaces à la main au petit matin ou en soirée.
- Si je dois planter de nouveaux rosiers, je choisis des variétés résistantes aux maladies.
- Si je dois dégager des allées ou des bords de chemin, j'utilise le désherbage thermique.

POUR ADHÉRER À LA CHARTRE DES JARDINS ET RECEVOIR DES CONSEILS PRATIQUES, INSCRIVEZ-VOUS À L'ACCUEIL DU FESTIVAL OU RENDEZ-VOUS SUR SALAMANDRE.ORG/CHARTEDESJARDINS.



Energie-Environnement.ch
En partenariat avec les services cantonaux de l'énergie et de l'environnement